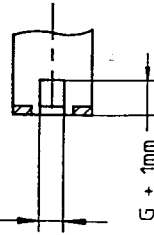
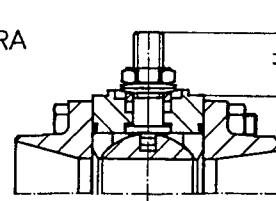


ES	RA	A	F	G	F1
15	15 20	Ø9.3	5,4	8	5,42
20	25				
25	32	Ø10.9	7,5	13	7,52
25 F05		Ø14	8,9	17	8,92
32-40	40-50	Ø14	8,9	17	8,92
50	65	Ø14	8,9	17	8,92
50 Ø18	65 Ø18	Ø17.9	12	20	12,05
65-80-100	80-100-150	Ø22.5	19	17	19,05
150	200	Ø35	28.5	28	28,55

ENTRAINEUR
coté vanne

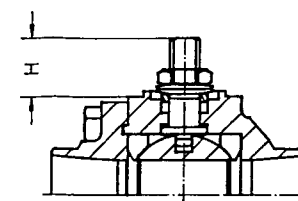


CORPS RA
Venturi

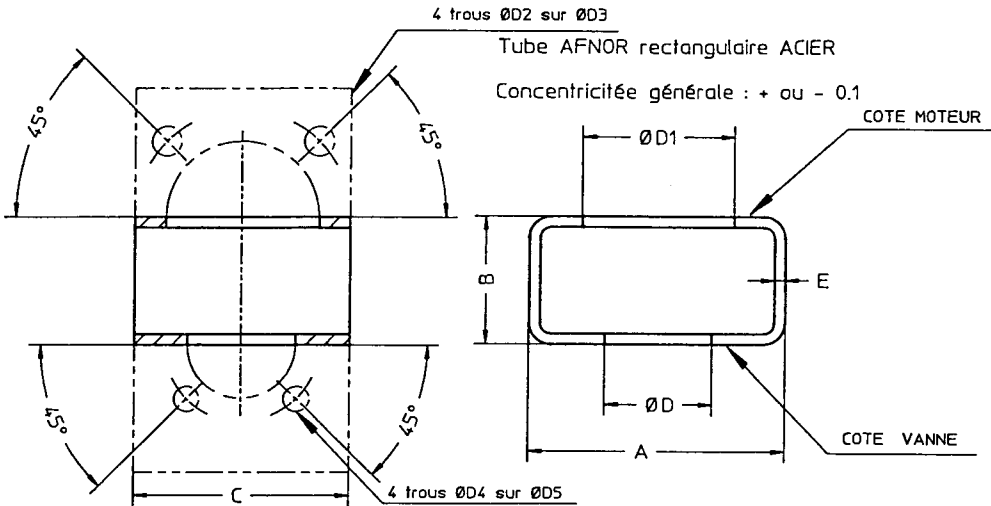


	Ø18											
DN	15	20	25	32	40	50	65	65	80	100	150	200
H	10	10	15	22	29	29	16	35	54	54	54	72

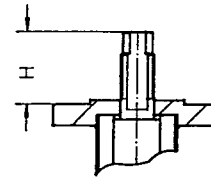
CORPS ES
Intégral



	F04 F05										
DN	15	20	25	25	32	40	50	65	80	100	150
H	11	22	22	30	29	29	16	54	54	54	72



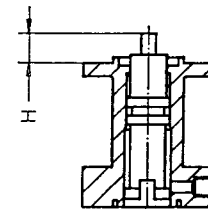
RALLONGE MOTORISABLE



Venturi

DN	15	20	25	32	40	50	65	80	100	150
H	15	15	22	22	29	29	29	54	54	54

PRESSE ETOUPE DE SECURITE

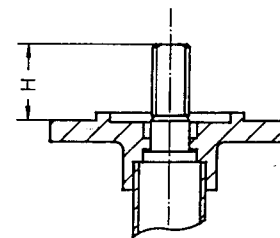


Venturi

DN	15	20	25	32	40	50	65	80	100	150
H	11	11	15	15	29	29	16	54	54	54

vanne/moteur

DN	N° ISO	A	B	C	E	D	D1	D2	D3	D4	D5
15/20	F03/F05	80	40	50	5	25 ^{+0.06} ₀	35 ^{+0.08} ₀	7	50	6	36
25/32	F04/F05	80	40	50	5	30 ^{+0.08} ₀	35 ^{+0.08} ₀	7	50	6	42
25es/40/50	F05/F05	80	40	50	5	35 ^{+0.08} ₀	35 ^{+0.08} ₀	7	50	7	50
40/50	F05/F07	100	50	70	5	35 ^{+0.08} ₀	55 ^{+0.1} ₀	9	70	7	50
65	F07/F07	100	50	70	5	55 ^{+0.1} ₀	55 ^{+0.1} ₀	9	70	9	70
80	F07/F07	140	80	70	5	55 ^{+0.1} ₀	55 ^{+0.1} ₀	9	70	9	70
80	F07/F10	140	80	95	5	55 ^{+0.1} ₀	70 ^{+0.1} ₀	11	102	9	70
100/150	F10/F10	140	80	95	5	70 ^{+0.1} ₀	70 ^{+0.1} ₀	11	102	11	102
100/150	F10/F12	140	80	113	5	70 ^{+0.1} ₀	85 ^{+0.1} ₀	14	125	11	102
200	F12/F12	150	150	113	6	85 ^{+0.1} ₀	85 ^{+0.1} ₀	14	125	14	125
200	F12/F14	180	180	134	6	85 ^{+0.1} ₀	100 ^{+0.15} ₀	18	140	14	125
250	F14/F14	180	180	134	6	100 ^{+0.15} ₀	100 ^{+0.15} ₀	18	140	18	140
250	F14/F16	180	180	155	6	100 ^{+0.15} ₀	130 ^{+0.15} ₀	22	165	18	140



RALLONGE CRYO

Venturi

	Ø18										
DN	15	20	25	32	40	50	65	65	80	100	150
H	18	18	22	22	29	29	29	35	54	54	54

Rev 0

22.11.96

Arcade ISO

Montage avec pontet voir A4_482

Etat de surface sauf indications particulières		▽Ra 6,3 ✓		▽Ra 1,6 ✓		▽Ra 0,8 ✓	
Modifications	Indice	Date	Visa	Nature de la modification			
Dessiné D.C	Verifié:	Echelle: Date:15.10.96	Matière:	Traitement/Protection	Tolérances générales		
ENSEMBLE POUR MONTAGE MOTEUR DN 15 A 250				MECAFRANCE 16 rue du Languedoc P.M.I. Z.A. BETHUNES St. Ouen L'AUMONE B.P. 420 95005 CERGY CEDEX Tel: 01.34.30.22.60 Telex: MECAF 605103F Télécopie: 01.34.30.22.80.			
				PLAN N° n132			
Ce plan est la propriété de la société MECAFRANCE il ne peut être communiqué ni reproduit même partiellement sans autorisation expresse							